



社福もばら

2013.5.1

編集と発行 社会福祉法人 茂原市社会福祉協議会

No.100

社会福祉協議会では、東日本大震災による被災地の復興を支援しています。

ふれあいネットワーク

100号記念!



茂原市社協マスコット「ふくぞう」

福祉子どもまつり!!

日時 平成25年5月12日(日) 10時~14時 [雨天決行]

会場 茂原市総合市民センター (茂原市町保13-20)

内容

- オープニング よさこい踊り(チーム葵)
- 福祉バザー ● MOBA-1グランプリ出場店 ● 各種模擬店
- こどもの体験工作 ● ふわふわバルーンコーナーやミニSL(子ども乗車可)
- 福祉体験 ● 福祉関係団体や施設の紹介 ● 中の島太鼓の演奏会
- 今年もやります! 新鮮野菜セットの無料配布(先着順) 数量限定(整理券配布は10時30分~)

駐車場 100台程度

その他 バザー物品の寄付も募集していますのでお願いします!

お問い合わせ 当協議会(地域福祉課) ☎23-1969



モバりんもくるよ!



福祉体験

各種模擬店

福祉センター子どもまつり

場所	五郷福祉センター	二宮福祉センター	東郷福祉センター
日付	5月5日(日)	5月18日(土)	5月19日(日)
時間	10:00~12:00	10:00~12:00	10:00~13:00
内容	ビンゴ、模擬店、映画会等	くるりんカメラ作り、買いたいバザー、模擬店等	ゲーム、模擬店、おもちゃ図書館等
電話番号	☎25-7880	☎26-3740	☎25-5882

さつき・ひょうたん展

場所	五郷福祉センター
日付	5月24日(金)~26日(日)
時間	9:00~16:00 (26日は15:00まで)
内容	五郷地区の愛好者によるさつき・ひょうたんの作品展示
電話番号	☎25-7880

「みんなで支える安全・安心の暮らしづくり」の実現を目指します

一第3次茂原市地域福祉活動計画一

「みんなで支える安全・安心の暮らしづくり」を計画的に推進するため、平成25年度から平成29年度までの5カ年計画である、第3次茂原市地域福祉活動計画を策定しました。この地域福祉活動計画は、3つの基本目標をもとに、当協議会として取り組むべき事業の方向性、組織基盤の強化を図るものです。詳細については、当協議会ホームページをご覧ください。また、各福祉センターに概要版を置いてありますので、そちらもご覧ください。

【基本目標】

- **そばにいる**
一安心感のある地域づくりー
子どもたちの健やかな成長と、市民の誰もが健康で安心できるまちづくりを目指します
- **いつもその人らしく**
一支援続ける地域づくりー
誰もが住み慣れた地域で、自らの意志により、自立した暮らしができるまちづくりを目指します
- **みんなで支える**
一みんなの力による地域づくりー
ノーマライゼーションの理念に基づき、誰もが地域社会の一員として、参加・貢献できるまちづくりを目指します



交流事業



豊岡学童クラブ

茂原市社協 検索

あたたかいご支援ありがとうございました。



昨年の10月1日~12月31日まで、全国一斉に共同募金運動(赤い羽根募金、歳末たすけあい募金)が実施されました。本市においても、市民のみなさまにあたたかいご支援・ご協力をいただき、総額**13,097,009円**の募金が寄せられました。
*2頁に協力者団体一覧を掲載しています。

♥赤い羽根募金 **9,455,540円**

■広域配分 (県共同募金会を通じて県内に4割を配分)

- 民間福祉施設の福祉車両購入費用
- 民間福祉施設・団体の機器、備品購入費用
- 災害見舞金の支給、大規模災害対策用積立準備金

平成25年度配分額**6,496千円**

■地域配分 (社会福祉協議会を通じて市内に6割を配分)

- 高齢者の健康と生きがい活動の支援 385千円
- 障がいのある方の社会参加の支援 624千円
- 子どもたちの健全育成の支援 430千円
- ボランティア活動の支援 490千円
- 地域福祉活動の支援 4,567千円

♥歳末たすけあい募金 **3,641,469円**

■生活に困っている方への見舞金の配布:3,310,000円

▶ 要介護世帯(334世帯)・ねたきりの高齢者や障がい者(145名)・重度障がい児(23名)・養護施設入所児童(30名)・震災避難者世帯(17世帯)・火災罹災者(5世帯)の方にお見舞金を配布しました。

■歳末慰問品の配布:636,688円

▶ 生活保護・要介護世帯の方に担当民生委員氏名入りカレンダー、一人暮らし高齢者の方にカレンダーと慰問品を配布しました。

■福祉団体活動支援:93,000円

▶ 言語障害者の会・視覚障害者の会・自閉症の会・ダウン症児の会などの福祉団体の年末事業を対象に助成しました。

※不足額398,219円は、前年度の繰越金を使用しました。

【お問い合わせ】千葉県共同募金会茂原市支会(茂原市社会福祉協議会内)



はねっと

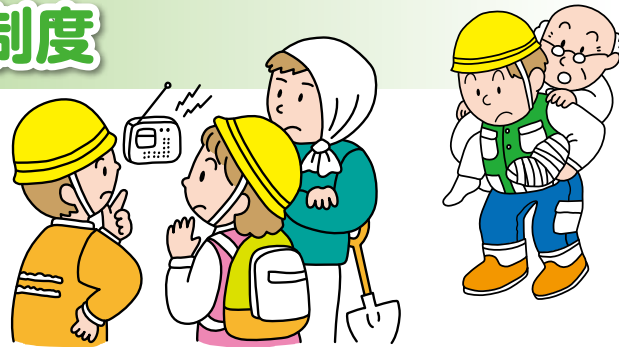
検索

※募金の使いみちについての詳細は、赤い羽根データベース「はねっと」をご覧ください。

茂原市災害ボランティア協力者登録制度

大地震などの災害が発生したときには、瓦礫や土砂の撤去、お年寄りや体の不自由な方の介護、救援物資の搬送、炊き出し、清掃、応急手当など、多岐にわたるボランティア活動が、被災された方々の手助けとなります。

「茂原市災害ボランティア協力者登録制度」は、災害時に災害ボランティア活動を行う意志のある個人又は団体を茂原市ボランティアセンターに登録し、いざというときに備えるものです。



登録方法

登録には個人登録と団体登録があり、それぞれ、以下の全要件を満たしていれば、どなた(団体)でも登録できます。

申込みには、パソコンを使った電子申請と郵送による方法があります。ご登録いただける方は、当協議会までご連絡ください。規約・登録用紙を送付いたします。

- 市内及び近隣市町村で大規模災害が発生した際に、災害ボランティアとしての活動を希望する方及び団体
- 個人登録は、満15歳以上の方(中学生以下は不可)
- 団体登録は、代表者が満15歳以上(中学生以下は不可)の団体
- 「茂原市災害ボランティア協力者登録制度規約」の趣旨をご理解いただける方

【お問い合わせ】茂原市ボランティアセンター(当協議会内)

活動内容

平常時

登録された方々による自主的な活動を基本としています。登録者名簿をご活用いただき、仲間づくりやご自身の活動の充実にお役立てください。

また、茂原市災害ボランティアセンター設置・運営訓練や各種研修会への参加を呼びかけます。

災害時

茂原市災害ボランティアセンターと連絡をとりながら、ご自身の責任に基づきボランティア活動をするかどうか判断してください。

活動する際は、茂原市災害ボランティアセンターで受付するとともに、その指示に従って活動してください。

社会福祉協議会 会費・赤い羽根・歳末たすけあい募金 協力者・団体一覧

(順不同、敬称略)

●法人	君塚病院	鈴木薬局	株式会社	茂原自動車教習所	二宮地区民生委員児童委員
秋田商会	(有)木村モータース	スタジオ ストーリア	(株)ナガホリ	茂原商業開発(株)	パッチワークキルトハウス
秋場歯科医院	(有)美本店	すだ内科医院	中村商店	茂原神経科病院	富士ゼロックス千葉茂原営業所従業員
(株)秋葉商店	共和紙業(株)	スポーツクラブ イースト	永吉の眼科	茂原中央病院	房総信用組合従業員
(有)朝倉板金所	(有)グッドケア	(株)正電社	名倉歯科病院	(有)茂原ツインサーキット	(株)豊文堂従業員
(株)アサヒヤ	国藤靴店	成美学園	ななみ歯科医院	(有)茂原ハリカ	北部地区民生委員児童委員
(株)アスカ	グループホームもばら和光苑	セレクト(有)	(株)奈良工業所	(株)紋七	本納地区民生委員児童委員
(有)アタカ住販	黒船菓子店	(有)センチュリーヘルスクラブ	南総通運(株)茂原支店	(株)矢崎建築設計事務所	(株)マックス従業員
(株)アップル	ケアセンターみやもと	(株)セントラルサーベイ	二幸総本店	(有)安川時計店	ママのためのヨガ教室
あづまタクシー	(有)ケイ・エム・コーポレーション	藻原寺	虹いろ	(有)ヤバめがね	三井化学労働組合千葉支部茂原地区
(有)あどぷりん	京業化工機(株)	葬祭工場 プレア茂原ホール	日伸建設(株)	山倉歯科医院	みよし会
網元	(株)京業銀行茂原支店	太陽機建(株)	日本鉱産(株)	(有)ヤマダ事務器	茂原市遺族会
いいお動物病院	京業ロジコ(株)	妙中鉱業(株)	(株)ハイレックス関東	(有)山田工務店	茂原市更生保護女性会
イカリ消毒茂原(株)	(有)小路印刷所	(株)タカサ茂原支店	服部農園あじさい屋敷	山田歯科医院	茂原市子ども会育成連合会
育生医院	合同資源産業(株) 千葉事業所	高師保育園	(株)ハヤシ	大和屋食堂	茂原市自治会連合会
池澤建築(株)	(有)河野写真館	高橋芳雄税理士事務所	(有)原田運送	大和屋旅館	茂原市傷痍軍人会
石井菓子店	河野小児科・歯科医院	竹内医院	はるかぜ園	山之内病院	茂原市シルバー人材センター職員
石井歯科医院	小林モータース	武田屋旅館	東茂原保育園	(有)山本薬局	茂原市身体障害者福祉会
石川歯科医院	近藤損害保険事務所	(株)ダスキンプログラフト東関東	びげんや	鎗田整形外科医院	茂原市青少年相談員連絡協議会
(有)石田水道工事店	コンドル産業(株)	玉寿司	(株)日立物流 茂原営業所	医優仁会	茂原市長寿クラブ連合会
市一茂	(株)育藤商会	田村歯科医院	ひまわり薬局高師店	養護老人ホーム 長生共楽園	茂原市保護司会
市原薬局	育藤肉店	(株)竹りん	深谷薬局	横堀造花店(有)	茂原市民生委員児童委員120名
一心亭	(有)育藤モータース	千葉銀行茂原支店	富士機械(株)	(株)横堀本店	茂原市民生委員児童委員協議会
伊藤家具店	(株)三枝樹	千葉興業銀行茂原支店	(株)藤田製作所	吉田医院	茂原市役所係長会
伊藤洋品店	作永産婦人科	千葉石油(株)	双葉電子工業(株)	(株)ヨシモト	茂原市役所職員
(有)インテリアヨシノ	さつき園	千葉トヨペット(株) 茂原営業所	プチ・ベルジェ	レストラン ベリーズカフェ	茂原商工会議所職員
鶴澤医院	佐藤江沢耳鼻咽喉科	千葉正己税理士事務所	(有)筆屋ふとん店	わだ内科クリニック	茂原市連合婦人会
鶴沢外科内科クリニック	(有)サトウ総通信社	(株)千葉マツダ 茂原店	ブラザヘイアン茂原	●団体	茂原神経科病院従業員
越後屋	佐藤商店	(株)茶太閣白井	グループホームフローラもばら	あいおいニッセイ同和損害保険(株)茂原支店従業員	わかしお農業共済組合
NPO法人たすけあい・なごみ	(株)サンアイク	銚子信用金庫	(株)房総	明るい社会づくり東総推進協議会	●学校
NPO法人在宅ヘルパーサービス朋	サン工業(株)	長生都市再生資源共同組合	房総信用組合	イオンリアル(株) ジャスコ茂原店従業員	茂原小学校
NPO法人ひびき	(有)三和調剤薬局	長生厚生園	(株)豊文堂	AIGスター生命保険(株)従業員	東部小学校
(有)エビスヤ	(株)シークル	長生内科神経内科医院	星野薬舗	(株)NTT東日本千葉茂原営業所従業員	西小学校
及川歯科医院	JTエースター(株)茂原営業所	長生農業協同組合	ホテルニュー福本	NTT労働組合東関東総支部銚子分会	萩原小学校
大木医院	志鎌医院	(株)長生ビル管理茂原営業所	前田記念腎研究所茂原クリニック	ガールスカウト千葉県第89団	五郷小学校
大阪屋呉服店	獅子吼園	(有)長生薬局	牧野医院	(株)金坂青果市場従業員	鶴枝小学校
大多喜ガス(株)	穴倉病院	長生街 茂原店	(有)誠	関東天然瓦斯開発労働組合	中の島小学校
(株)大谷商店	(有)篠崎為治商店	土屋体育堂(株)	樹屋商店	合同資源産業労働組合	東郷小学校
大塚内科	芝工業(株)	常泉鉄工(株)	(株)マックス	五郷地区民生委員児童委員	豊田小学校
(有)オカザキヤ	島崎歯科医院	デイサービス清和の里	松本書店	(株)さくら印刷従業員	二宮小学校
岡沢百貨店	清水三郎医院	デイサービスセンター ほほえみ	(有)マルサ設備	沢井製業(株) 関東工場従業員	緑ヶ丘小学校
(株)岡田建設	(株)ジャパンディスプレイイースト	デイサービスなでしこあおの	(株)マルウデンキ	JP労働組合	本納小学校
(有)折平	(株)ジャパンテクノメタルス	東成社(株) 茂原工場	三浦家製麺	社会を明るくする運動茂原市実行委員会	新治小学校
介護老人保健施設 ケアセンターかずさ	(有)シャローム	東泉寺	(株)みずさわ屋豆腐店	ジャパンディスプレイイースト労働組合	豊岡小学校
介護老人保健施設 つくも苑	昭月堂	東日観光(株)茂原支店	三井化学(株)茂原分工場	生涯大学一笑の会	茂原中学校
(株)カザト	(有)晶光堂	トーヨーカラー(株)茂原工場	みづぼ	鈴木神経科病院従業員	富士見中学校
カジュアルハウス(有)	しよじゆの里茂原	東洋ケミカル機工(株)	三和電気(株)	西部地区民生委員児童委員	東中学校
(株)上総ボーリング	(株)正林木材	東葉工業(株)	みどりヶ丘薬局	全国強制抑留者協会	南中学校
片岡製綿所	昌和プラスチック工業(株)	(株)東洋ビューティサプライ	緑川組(株)	千葉県教職員組合長生支部	早野中学校
片桐菓子店	(株)白井園本店	(株)トーカイ茂原営業所	宮本歯科医院	中央地区民生委員児童委員	西陵中学校
勝山歯科医院	(有)白子紙業	特別養護老人ホーム長生共楽園	宮本内科医院	中央労働金庫茂原支店従業員	本納中学校
かつら寿司	白鳥製パン(株)	特別養護老人ホームあんしん	(有)ミルクシステムズサンミルク茂原	銚子信用金庫茂原支店従業員	長生高等学校
(株)カトウ	甚兵衛	特別養護老人ホーム光風荘	ムーンレイクゴルフ	長生都市広域市町村圏組合職員	長生高等学校(定時制)
金坂歯科医院	神明建設(株)	特別養護老人ホーム美恵園	明生堂薬局	長生地域生活支援センタープリア職員	茂原高等学校
(株)金坂青果市場	(有)信和会	特別養護老人ホーム長生苑	メンズショップ春日	長生地区保護司会	茂原樟陽高等学校
金城組(株)	菅原病院	特別養護老人ホーム真名美恵園	茂田土木(株)	長生茂原心身障児者の会	茂原北陵高等学校
川崎歯科医院	杉木鉄工(株)	土橋商店(株)	モダン工業(株)	鶴枝地区民生委員児童委員	
(株)関電工 茂原営業所	杉田耳鼻咽喉科医院	土橋薬局	(株)茂原アテックス	東郷地区民生委員児童委員	
関東天然瓦斯開発(株)	鈴木医院	高大家組	茂原卸業団地協同組合	東部地区民生委員児童委員	
関東ビル管理(有)	(株)鈴木組	(株)鳥幸商店	(株)茂原開発	豊田地区民生委員児童委員	
鬼島歯科医院	(有)寿々木家	中島化学工業(株)	(株)茂原紙業	菜の花会	

各福祉センターでは、さまざまなサークルが活動しています。どうぞ見学にお越しください。

地区活動報告

▶新治地区社会福祉協議会

平成24年度から新役員体制となった新治地区社会福祉協議会では、新治公民館を活動の拠点として、様々な活動を行っています。また、地域福祉フォーラムを開催し、防災・防犯対策の強化も行っています。

「ふれあいいきいきサロン」では、70歳以上のひとり暮らし高齢者や障がいのある方を対象にグラウンドゴルフやカラオケ大会、「さわやかサロン」では、花摘みやバスハイクといった健康と生きがい作りを目的とした活動を行っています。また、敬老祝賀会や小学校運動会への参加など世代間交流も実施し、地域の絆を深め、誰もが自分らしく暮らせる地域づくりを目指して活動しています。



グラウンドゴルフ大会



もちつき集会

押し買いって知っていますか?

先日、ヘルパーが訪問した時の事です。
利用者の方から、「突然見知らぬA社から『定期預金を他へ移し変える」と利息が増える権利が当選しました。』といった手紙がきて、その後、何回もA社から自宅に訪問したいと電話が掛ってきて困っている。」との相談を受けました。その直後、A社から電話があり、不審に思ったヘルパーが電話を替わり問いただすと「貴金属を買い取らせてもらうため、訪問したいのです。」と話しましたが、利用者の方にその意思がない為、断る事ができました。

自宅へ訪問し貴金属等を低い価格で強引に買い取って損害を与える詐欺、これが相手が望まないのに無理に買い取る押し買いです!

このような被害を防ぐための法律が「特定商取引法」として平成25年2月に施行されました。国民生活センターによると訪問販売に関する相談件数は、平成20年69件であったのが平成23年度は4146件と約60倍に急増しています。

被害に遭った品を取り返すことは難しいのが現状です。このような事でお困りの際は、茂原市消費生活センターへご相談ください。

【お問い合わせ】 茂原市消費生活センター(☎20-1101) 9:30~16:00

社福もばら100号記念

クローズアップ：この街で暮らす
～元気いっぱい放課後キッズ～

社福もばらは、この5月号で100号を迎えることができました。これを記念し、平成16年～18年に福祉サービスについて掲載していたシリーズ「この街で暮らす」を復活します!

当協議会では、日中、仕事等により保護者が不在の子ども達が、安全に楽しく過ごせるよう学童クラブを運営しています。学校を終えた子ども達は、保護者が迎えにくるまで、宿題をしたり、遊んだり、子ども達それぞれ自由に過ごしています。

そんな学童クラブで、日々子ども達と深く関わっている学童保育指導員が心に感じるがあります。それは、コミュニケーションのとり方を学ぶ、思いやりの心を育てるといった子ども達が成長する姿です。現代の子ども達は、安全に遊べる場所が減ったこと、少子化により兄弟や大勢の仲間達に揉まれる機会が少なくなったことにより、人間関係を築く機会が少なくなっています。しかし、そのような環境の中で、学童クラブの子ども達は「友達にどんな風に声をかけよう?」「こんな時、周りの友達はどんな風に接しているのかな?」と自分なりに観察し、考え、行動し、迷いながらも友達との関係を築こうとしています。

学童クラブは、塾や習い事のように、何か目的をもって決められたことをする場ではありません。子ども達自身が、そこでの過ごし方を考え、楽しんでいるからこそ、自分達でコミュニケーション能力を高め、友達を思いやる心が育ちます。学童クラブという小さなコミュニティが、人間関係を築く大切な場所になっています。



学童クラブの様子

結婚50周年祝賀会の開催

結婚50周年を迎えるご夫婦を対象に祝賀会を開催いたします。

- 開催日** 平成25年9月5日(木)
- 会場** プラザハイアン茂原
- 対象者** 昭和38年9月1日～昭和39年8月31日の間に結婚し、夫婦ともに健在で市内在住の方

●お申込み方法
該当すると思われる方は、当協議会(地域福祉課)へご連絡ください
※お申込みいただいた方には、7月下旬までに案内状をお送りします

- 参加者負担金**
【一人】2,500円
【ご夫婦】5,000円

【お問い合わせ】 当協議会(地域福祉課)



♥善意ありがとうございました♥

寄付金 総額 107,625円

- 社会福祉法人長生共楽園養護老人ホーム一同
- 全日本年金者組合長生茂原支部 ●日本郵趣協会茂原支部 ●茂原市G・G協会
- 陶豊会 ●中央公民館 自主グループ連絡協議会 ●絵画クラブ絵画サロン
- 楽楽会 ●さくら会 ●総合市民センター自主グループ連絡協議会 ●匿名6件

物品

- 東京電力常備労働組合茂原班 生活用品等
- ガールスカウト千葉県第89団 使用済切手450枚
- あやめ卓球クラブ 使用済切手746枚
- ASA茂原 使用済切手4000枚 使用済カード88枚
- もろぎぬの会 雑巾100枚
- 菰田節子 糸糸2袋分
- つつじ野団地自治会 ペットボトルキャップ6箱分
- 匿名 使用済カード179枚
- 匿名 80円切手 20枚 10円切手 2枚

いただいた寄付は社会福祉の推進のため、大切にさせていただきます。
受付期間：平成25年1月1日～平成25年3月31日 (順不同:敬称略)

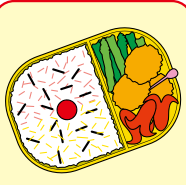
福祉サービス(金銭管理のお手伝い)を提供する生活支援員を募集しています。広域後見支援センター



社協情報コーナー

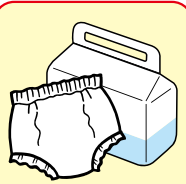
在宅福祉サービス

茂原市内にお住まいで、ご自宅で生活をしている方が対象です。



見守りネットワーク事業(食事サービス)

安否の確認を行いながら、手作りのお弁当をお届けします。
【対象】 虚弱なひとり暮らしの70歳以上の高齢者や障がいのある方、高齢者夫婦世帯など
【内容】 月3回(7・8月を除く)、1食100円を負担



紙おむつの支給

介護者の負担を軽減するため、紙おむつを無料で配達します。
【対象】 寝たきりの高齢者、寝たきりで障がいのある方(児童可)
【内容】 年3回(6・10・2月)、年間120~150枚程度



訪問理髪サービス

介護者の負担を軽減するため、訪問による理髪サービスを行い、料金の一部を助成します。
【対象】 寝たきりの高齢者、寝たきりで障がいのある方(児童可)



介護サービス

指定事業所として、介護全般の相談、高齢者や障がい者の在宅生活を支援しています。
 ■居宅介護支援事業(ケアプランの作成)
 ■訪問介護事業(ホームヘルパーの派遣)

相談日・相談内容

心配ごと相談

●毎週水曜日/9:00~15:00
 ●総合市民センター 3階 相談室

無料法律相談

●5/22・6/26 13:00~16:00(予約制)
 ●総合市民センター 2階 会議室

ボランティア相談

●5/24・6/28 10:00~15:00
 ●総合市民センター 3階 相談室

健康相談

●毎週火・水・金曜日 13:00~16:00
 ●総合市民センター 1階 生活相談室
 ※市の健康診断期間中は、お休みします。

金銭管理等に関する相談

●認知症高齢者や障がいのある方へ、日常的な金銭管理、福祉サービスの利用援助に関する相談(執務時間内)
【お問い合わせ】 もばら広域後見支援センター

福祉作業所あゆみの家



- 就労が困難な方、日中活動の場をお探しの方、ご相談ください。
【対象者】 市内にお住まいで、三障がい(身体・知的・精神)いずれかの手帳をお持ちの方(市外の場合は、ご相談ください。)
- 利用者の方と一緒に作業をしていただけるボランティアの方を募集します。
 月曜から金曜まで、9:00から15:30の間で手伝いしてくれる方。
 (詳細については、あゆみの家までご連絡ください。)

【お問い合わせ】 あゆみの家 ☎24-9135

社会福祉協議会貸付制度のご案内

当協議会では、他から融資を受けられない所得の比較的小さい世帯の方に、用途に応じて福祉資金の貸付制度を行っています。

お子様の進学に関する費用や学校行事で発生する費用などが事情により用意できない場合は、一定条件の下で貸付を受けられる事があります。

- 例えば…**
- 中学・高校入学時の制服代等の入学準備費用
 - 大学・短大・専門学校への入学金や授業料
 - 学校行事の遠足費や修学旅行費 など、急を要する出費に対して相談を受けます。



資金名	貸付限度額	償還期限	据置期間	貸付利率
緊急小口資金	10万円以内	8ヶ月以内	2ヶ月以内	無利子
教育支援費	《高校》 月3.5万円以内	20年以内	卒業後6ヶ月以内	
	《高専・短大》 月6万円以内			
	《大学》 月6.5万円以内			
就学支度費	50万円以内			

※申請にあたり貸付には、一定の審査の基準がありますので、あらかじめご了承下さい。
 ※ご不明な点ございましたら、お気軽にお問い合わせ下さい。

【お問い合わせ】 当協議会(地域福祉課)

嘱託職員募集

- 募集内容 嘱託職員1名
- 業務内容 生活福祉資金の償還指導 自立支援業務など
- 雇用条件 月給 109,000円
 通勤手当 1,500円以内
 賞与 年2回
 勤務時間 8:30~17:15
 月~金のうち週4日勤務(週30時間)
 社会保険・雇用保険加入
- 雇用期間 採用日から平成26年3月31日まで(更新制)
- 応募条件 普通自動車免許/パソコンの基本操作
 福祉に関心があり、意欲のある方
- 提出書類 履歴書(写真貼付)
- 選考内容 書類選考及び面接



【お問い合わせ】 当協議会(総務課)

社協活動は、みなさまの会費によって支えられています。

社会福祉法人 茂原市社会福祉協議会

〒297-0022茂原市町保13-20(茂原市総合市民センター内)

代表 ☎ 0475(23)1969 FAX 0475(23)6538

E-mail: info@mobara-shakyo.or.jp

【業務日】月曜日~金曜日 8:30~17:15

【定休日】土、日曜日、祝日及び休日、年末年始 ※総合市民センター及び各福祉センター休館日は、祝日及び年末年始

ホームページ 茂原市社協 検索

- 茂原市ボランティアセンター E-mail: fukushi@mobara-shakyo.or.jp
- 在宅サービスセンター E-mail: kaigo@mobara-shakyo.or.jp
 (居宅介護・訪問介護事業所) FAX 0475(23)7444
- もばら広域後見支援センター ☎0475(23)4333 FAX 0475(23)6606

